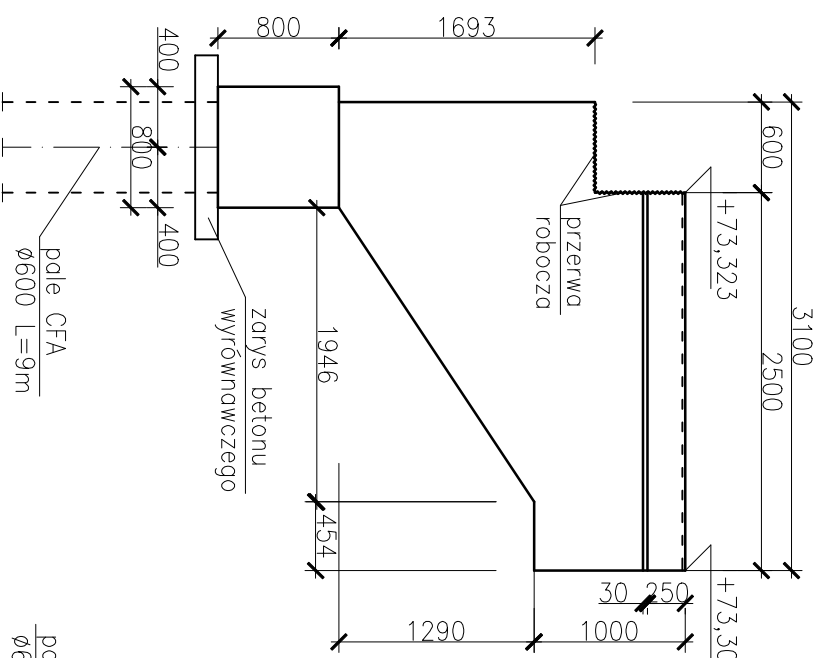


RYSUNEK GABARYTOWY PODPÓR 1:50

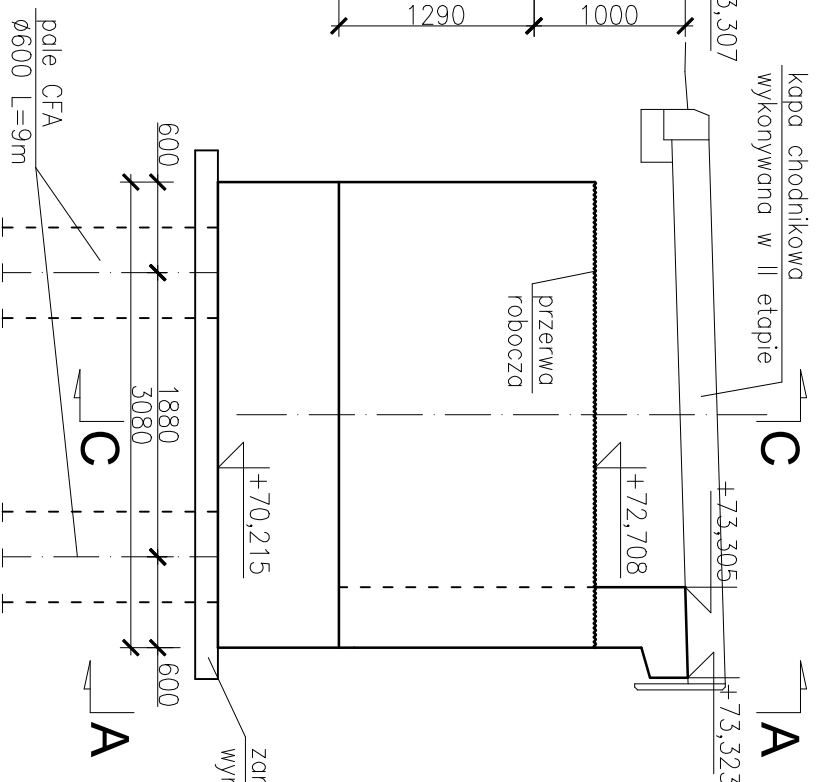
PODPORA NR 1

PODPORA NR 2

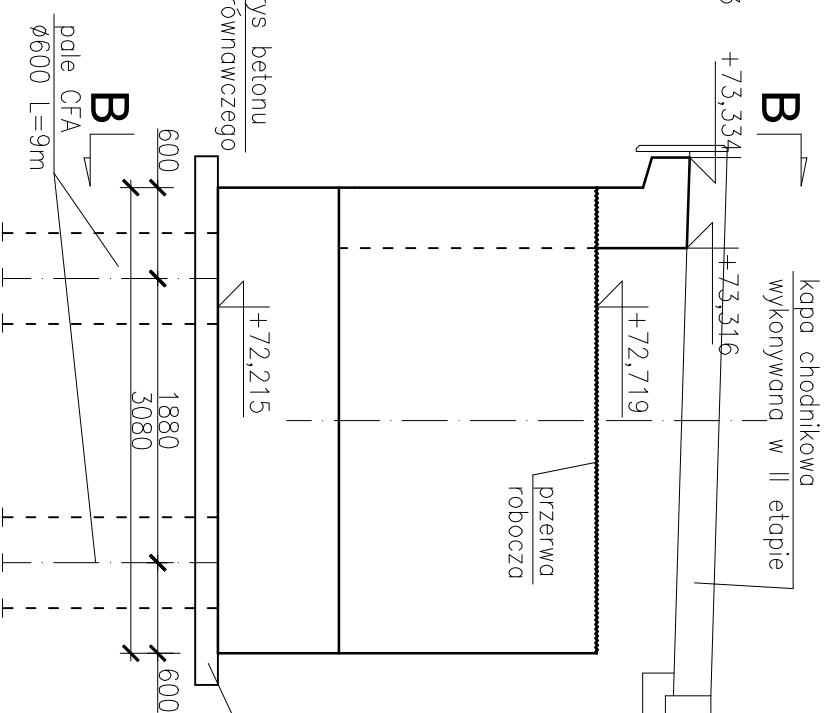
A-A



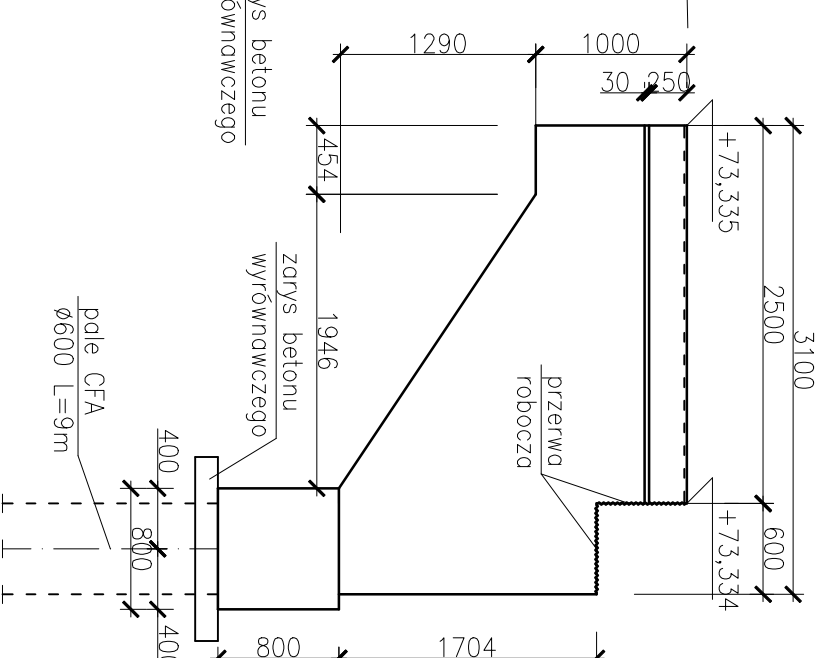
WIDOK OD CZOŁA



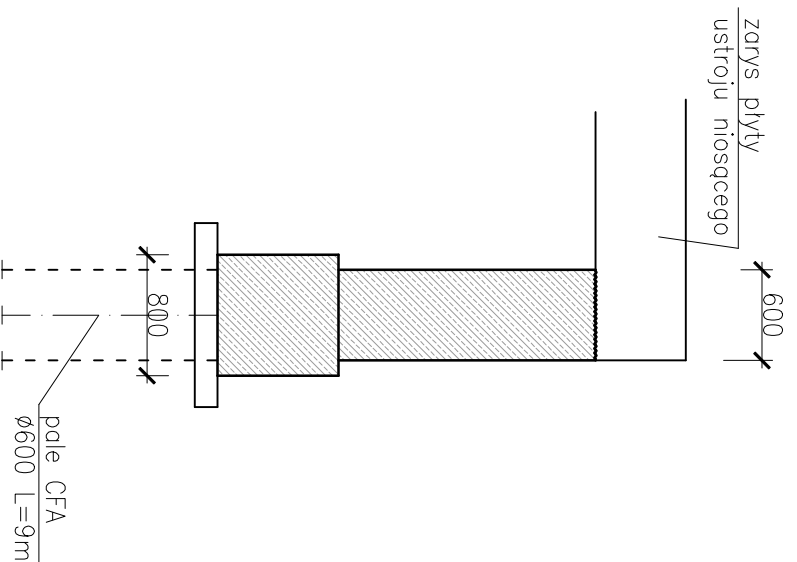
WIDOK OD CZOŁA



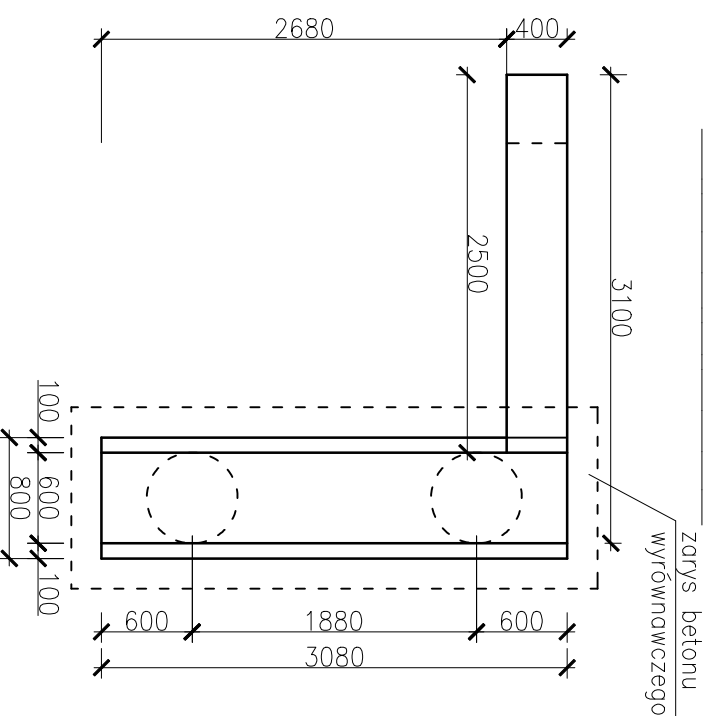
B-B



C-C



WIDOK Z GÓRY



UWAGA:

- wymiary podano [mm]
- przed przystąpieniem do robót należy potwierdzić geodezyjnie położenie istniejącego mostu, jego rzędne oraz rzędne terenu istniejącego
- podpórę należy zabezpieczyć bitumiczną izolacją cienkowarstwową w trzech warstwach do poziomu ok. 15cm powyżej gruntu

ZAKŁADY BUDOWY I KONSERWACJI URZĄDZEN DROGOWYCH "VIA" Sp. z o.o.

97-330 Barkowice Mokre, ul. Leśna 2

Przebudowa obiektu mostowego przez Kanał Olszowiecki, przebudowa przepustu w m. Kampinos w ramach przedbudowy drogi powiatowej

ADRES GMINA KAMPINOS

INWESTOR POWIAT WARSZAWA ZACHÓD reprezentowany przez Zarząd Dróg Powiatowych w Ożarowie Mazowieckim ul. Poznańska 300, 05-850 Ożarów Mazowiecki

NAZWA RYSUNKU RYSUNEK GABARYTOWY PODPÓR

PROJEKT
WYKONAWCZY

Rysunek nr 8
Skala: 1:50
Data: Listopad 2019

Uprawn. bud. Podpisy

Projektant	mgr inż. Tomasz Żelaśkiewicz	MAZ/0002/ FMOM/14	<i>TŻ</i>
Opracował	mgr inż. Jan Sałyga		<i>JS</i>
Sprawdzający	mgr inż. Zdzisław Urbaniak	GDDP.20/94	<i>ZU</i>